

INMOBILIARIA  
**PROYECCIÓN**

MIRADOR DE PELLUCO

# DEPTO B1

CONDominio  
MIRADOR DE PELLUCO

UNA EMPRESA

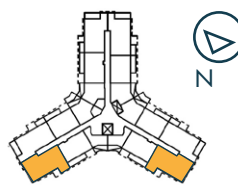
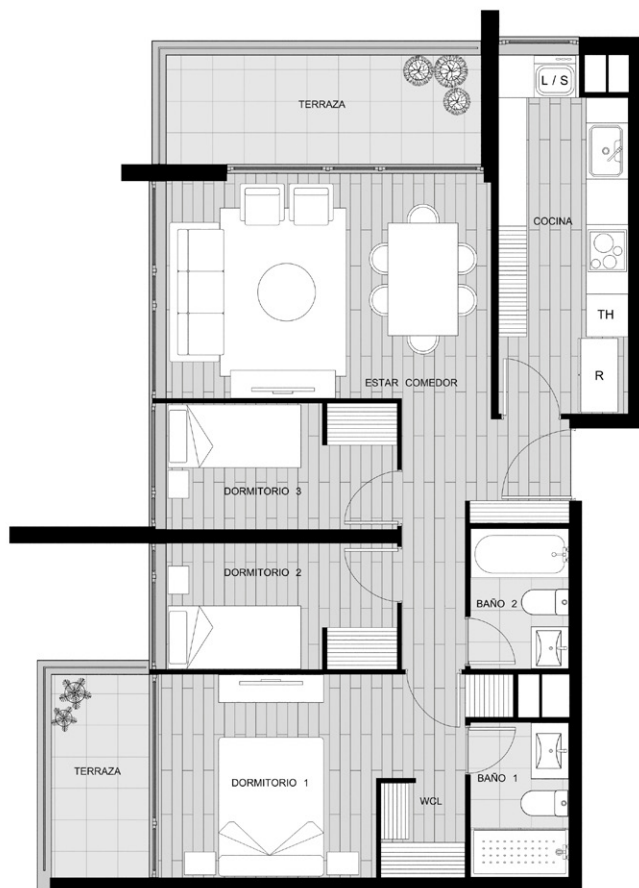


PUERTO MONTT / LIBORIO GUERRERO N° 1772 / TEL. +569 7617 4221 / [miradordepelluco@iproyeccion.cl](mailto:miradordepelluco@iproyeccion.cl)

# MIRADOR DE PELLUCO

PUERTO MONTT

# DEPTO B1



PISOS 2 A 7

 **3 DORMS**

 **2 BAÑOS**

SUP. DEPTO 69,03 M<sup>2</sup>  
SUP. TERRAZAS 13,39 M<sup>2</sup>  
SUP. TOTAL 82,42 M<sup>2</sup>



## CARACTERÍSTICAS

- Cocina equipada con horno eléctrico, encimera y campana.
- Muebles con cubierta de cuarzo.
- Piso gres porcelánico en todo el departamento.
- Ventanas termopanel.
- Dormitorio principal en suite con walk-in closet.
- Sistema de aislamiento térmico EIFS.
- Ventilación pasiva.

Las imágenes y textos incluidos en esta pieza son de carácter referencial y no constituyen una representación exacta de la realidad, siendo una caracterización general del proyecto. Los planos de las unidades habitacionales no están a escala y las superficies son aproximadas, pudiendo variar a lo aprobado por la Dirección de Obras Municipales. Lo anterior se informa en virtud de lo dispuesto en la Ley N° 19.472. Condominio Tipo A acogido a la Ley N° 21.442 de copropiedad inmobiliaria.

ESCANEA ESTE CÓDIGO  
QR PARA OBTENER  
MÁS INFORMACIÓN

