

INMOBILIARIA
PROYECCIÓN

MIRADOR DE PELLUCO

DEPTO
D

CONDOMINIO
MIRADOR DE PELLUCO

UNA EMPRESA



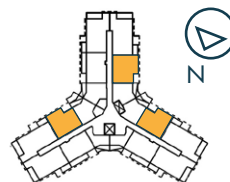
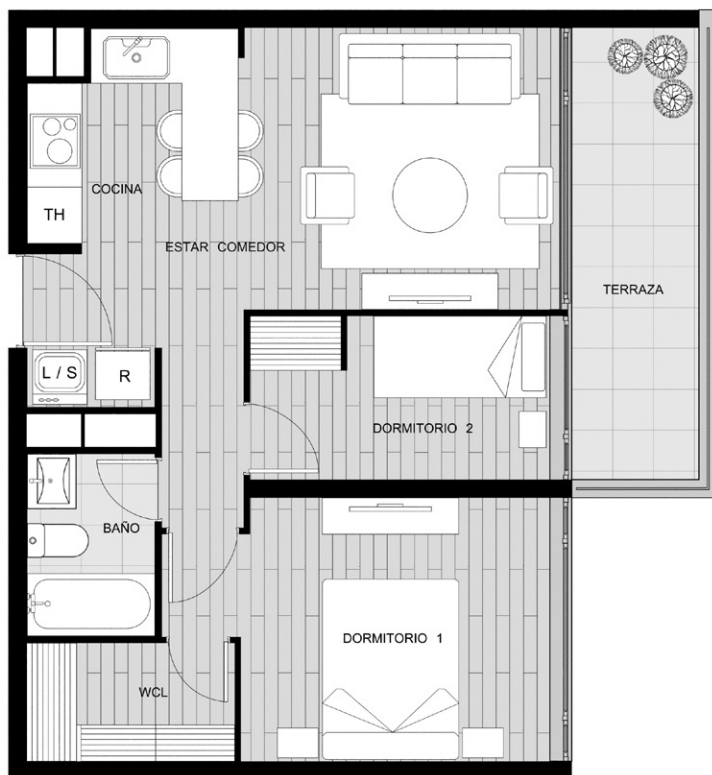
PUERTO MONTT / LIBORIO GUERRERO N° 1772 / TEL. +569 7617 4221 / miradordepelluco@iproyeccion.cl

MIRADOR DE PELLUCO

PUERTO MONTT

DEPTO

D



PISOS 1 A 8

 **2 DORMS**

 **1 BAÑO**

SUP. DEPTO 49,60 M²
SUP. TERRAZA 8,43 M²
SUP. TOTAL 58,03 M²



CARACTERÍSTICAS

- Cocina equipada con horno eléctrico, encimera y campana.
- Muebles con cubierta de cuarzo.
- Piso gres porcelánico en todo el departamento.
- Ventanas termopanel.
- Dormitorio principal en suite con walk-in closet.
- Sistema de aislamiento térmico EIFS.
- Ventilación pasiva.

Las imágenes y textos incluidos en esta pieza son de carácter referencial y no constituyen una representación exacta de la realidad, siendo una caracterización general del proyecto. Los planos de las unidades habitacionales no están a escala y las superficies son aproximadas, pudiendo variar a lo aprobado por la Dirección de Obras Municipales. Lo anterior se informa en virtud de lo dispuesto en la Ley N° 19.472. Condominio Tipo A acogido a la Ley N° 21.442 de copropiedad inmobiliaria.

ESCANEA ESTE CÓDIGO
QR PARA OBTENER
MÁS INFORMACIÓN

